



**ALANYA ALAADDİN KEYKUBAT
ÜNİVERSİTESİ**

SAGLIK BİLİMLERİ FAKÜLTESİ

**2024 YILI
BİRİM FAALİYET RAPORU**

Ocak 2025

BİRİM YÖNETİCİSİNİN SUNUŞU

Alanya Alaaddin Keykubat Üniversitesi Sağlık Bilimleri Fakültesi 03.08.2016 tarihli 29790 sayılı Resmi Gazetede yayımlanan Bakanlar Kurulunun 13.06.2016 tarih 2016/8969 sayılı kararnamesi uyarınca kurulmuştur.

Sağlık Bilimleri Fakültesi; Sağlık alanında hizmet veren farklı disiplinlerle iş birliği yapan, eğitim, öğretim ve uygulama alanlarında kaliteyi yakalamış, alanı ile ilgili özgün çalışmalar yapan, ulusal ve uluslararası çevrelerde tanınan, toplum sağlığı ile ilgili plan ve politikalar oluşturulmasında öncülük eden bir fakülte olmayı ilke olarak benimsemiştir.

Fakültemizin bu ilkeler doğrultusunda amacı; öğrencilerini, akademik/çalışma hayatında yaratıcı düşünce gücüne sahip, etik değerlere önem veren, topluma karşı sorumluluk bilinci taşıyan, paylaşımcı, çok yönlü düşünebilen, sürekli öğrenmeyi prensip edinmiş, araştırmacı, üretken, yeniliklere açık, multidisipliner çalışmalarda etkin rol alan profesyonel meslek insanı olarak yetiştirmektir.

Sağlık Bilimleri Fakültesi bünyesinde 4 bölüm bulunmaktadır. 2024-2025 Eğitim-Öğretim Dönemi itibariyle Fakültemiz Beslenme ve Diyetetik Bölümünde 274, Çocuk Gelişimi Bölümünde 245, Fizyoterapi ve Rehabilitasyon Bölümünde 321, Hemşirelik Bölümünde 404 öğrenci olmak üzere toplam 1244 öğrenci öğrenim görmektedir. 2024-2025 Eğitim- Öğretim Dönemi Güz Yarıyılında Lisansüstü Eğitim Enstitüsü kapsamında Fizyoterapi ve Rehabilitasyon Anabilim Dalı Tezli Yüksek Lisans Programına 13 öğrenci, Hemşirelik Bölümü Cerrahi Hastalıkları Hemşireliği Anabilim dalında Tezli Yüksek Lisans Programına 16 öğrenci, Çocuk Gelişimi Anabilim Dalı Tezli Yüksek Lisans Programına 11 öğrenci ve Beslenme ve Diyetetik Bölümü 15 öğrenci kabul edilmiştir. Fakültemizde eğitim öğretim faaliyetleri 28 öğretim elemanı ve 5 idari personel ile yürütülmektedir.

Fakültemiz öğretim elemanlarının; SCI, SSCI ve AHCI ve diğer alan (ulusal ve uluslararası) indeksleri kapsamında yer alan dergilerde yayınlanmış 38 makalesi, uluslararası kongrede sunulmuş ve kongre kitabında özet olarak basılmış 39 bildirisi, ulusal kongrede sunulmuş ve kongre kitabında özet olarak basılmış 7 bildirileri bulunmaktadır. Öğretim elemanlarının yapmış oldukları yayınlara SCI, SSCI, AHCI indeks ve diğer alan indeksleri kapsamında yer alan dergilerde yayınlanmış makalelerden 442 atıf yapılmıştır.

Birçok eğitim ve araştırma faaliyetleri bulunan öğretim elemanlarımızın düzenlemiş oldukları birçok kongre ve sempozyum bulunmaktadır ayrıca öğretim elemanlarımızın bir adet Bilimsel Araştırma Projesi, 4 adet TÜBİTAK projesi bulunmaktadır.

Alanında yetkin, genç ve dinamik olan öğretim elemanlarımızın güçlü ve çağdaş nesiller yetiştireceğine ve birçok başarılı, bilimsel çalışmalara imza atarak üniversitemizi ileriye taşıyacaklarına inancım sonsuzdur.

Fakültemizin 2024 birim faaliyet raporunu bilginize sunar, raporun hazırlanmasına katkı sağlayan akademik ve idari personele teşekkür ederim.

Prof. Dr. Osman CELBİŞ
Dekan V.

İÇİNDEKİLER

<i>İÇİNDEKİLER</i>	4
<i>I-GENEL BİLGİLER</i>	5
<i>A. MİSYON VE VİZYON</i>	5
<i>B. YETKİ, GÖREV VE SORUMLULUKLAR</i>	6
<i>C. BİRİME İLİŞKİN BİLGİLER</i>	6
1. <i>Fiziksel Yapı</i>	6
2. <i>Teşkilat ve Örgüt Yapısı</i>	7
3. <i>Bilgi ve Teknoloji Kaynakları</i>	8
4. <i>İnsan Kaynakları</i>	10
5. <i>Sunulan Hizmetler</i>	15
6. <i>Yönetim ve İç Kontrol Sistemi</i>	20
<i>D. DİĞER HUSUSLAR</i>	20
<i>II- AMAÇ VE HEDEFLER</i>	20
<i>A. BİRİMİN AMAÇ VE HEDEFLERİ</i>	20
<i>B. TEMEL POLİTİKALAR VE ÖNCELİKLER</i>	21
<i>C. DİĞER HUSUSLAR</i>	21
<i>III- FAALİYETLERE İLİŞKİN BİLGİ VE DEĞERLENDİRMELER</i>	21
<i>A. MALİ BİLGİLER</i>	21
1- <i>Bütçe Uygulama Sonuçları</i>	21
2- <i>Temel Mali Tablolara İlişkin Açıklamalar</i>	22
3- <i>2024 Yılında Gerçekleştirilen İhaleler veya Doğrudan Temin Yoluyla Yapılan Satın Almalar</i>	22
<i>B. PERFORMANS BİLGİLERİ</i>	23
2. <i>Bilimsel ve Sanatsal Faaliyetler</i>	23
4. <i>Bilgi ve Teknoloji Alanındaki Faaliyetler</i>	26
<i>IV- KURUMSAL KABİLİYET VE KAPASİTENİN DEĞERLENDİRİLMESİ</i>	26

A. ÜSTÜNLÜKLER.....	26
B. ZAYIFLIKLAR.....	26
C. DEĞERLENDİRME.....	27
V- ÖNERİ VE TEDBİRLER	28
EKLER	29

I- GENEL BİLGİLER

Alanya Alaaddin Keykubat Üniversitesi Sağlık Bilimleri Fakültesi 03.08.2016 tarihli 29790 sayılı Resmi Gazetede yayımlanan Bakanlar Kurulunun 13.06.2016 tarih 2016/8969 nolu sayılı kararnamenin eki kararı uyarınca kurulmuştur. Fakülte bünyesinde 4 bölüm aktif olarak öğrenci almaktadır. 2024-2025 yılları arasında Fakültemizde 1244 öğrenci öğrenim görmektedir. 2024-2025 Eğitim- Öğretim Dönemi Güz Yarıyılında Lisansüstü Eğitim Enstitüsü kapsamında Fizyoterapi ve Rehabilitasyon Anabilim Dalı Tezli Yüksek Lisans Programına 13 öğrenci, Hemşirelik Bölümü Cerrahi Hastalıkları Hemşireliği Anabilim dalında Tezli Yüksek Lisans Programına 16 öğrenci, Çocuk Gelişimi Anabilim Dalı Tezli Yüksek Lisans Programına 11 öğrenci ve Beslenme ve Diyetetik Bölümünden 15 öğrenci kabul edilmiştir.

A. MİSYON VE VİZYON

Misyonumuz:

Bilim ve teknolojiye dayalı, çağdaş yaklaşım ve yöntemlerle eğitilmiş, mesleki alanda yetkin, evrensel ve kültürel değerlere saygılı, toplumun sağlığını ve yaşam kalitesini iyileştirmede rol oynayacak uluslararası standartlarda sağlık profesyonelleri ve eğitimcileri yetiştirmektir.

Vizyonumuz:

Sağlık Bilimleri alanında yer alan farklı disiplinlerde; eğitim, öğretim ve uygulama alanlarında kaliteyi yakalamış, alanı ile ilgili özgün çalışmalar yapan, ulusal ve uluslararası çevrelerde tanınan, toplum sağlığı ile ilgili plan ve politikalar oluşturulmasında öncülük eden bir fakülte olmaktır.

B. YETKİ, GÖREV VE SORUMLULUKLAR

Beslenme ve Diyetetik

Çocuk Gelişimi

Fizyoterapi ve Rehabilitasyon

Hemşirelik olmak üzere 4 bölümde 2547 sayılı Yüksek Öğretim Kanununa göre meslek alanında, lisans düzeyinde eleman yetiştirmektedir.

C. BİRİME İLİŞKİN BİLGİLER

1. Fiziksel Yapı

Hizmet Alanları

Akademik Personel Hizmet Alanları

	<i>Sayısı (Adet)</i>	<i>Alanı (m²)</i>	<i>Kullanan Kişi Sayısı</i>
<i>Çalışma Odası</i>	<i>21</i>	<i>-</i>	<i>29</i>
TOPLAM	21	-	29

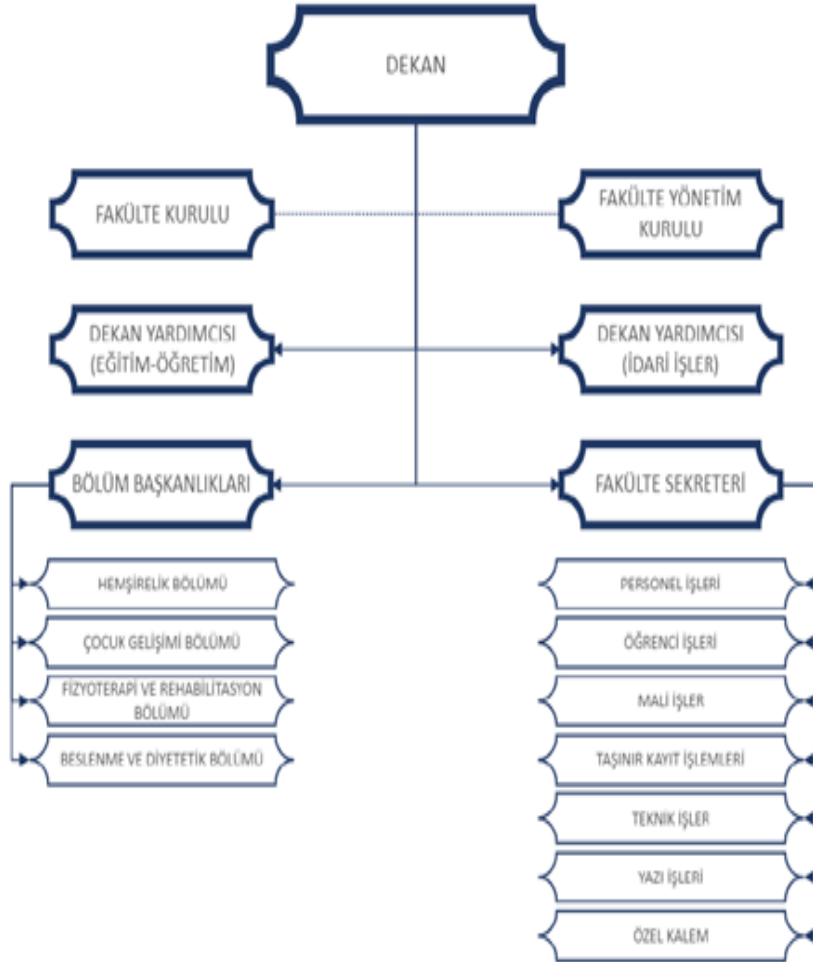
İdari Personel Hizmet Alanları

	<i>Sayısı (Adet)</i>	<i>Alanı (m²)</i>	<i>Kullanan Kişi Sayısı</i>
<i>Servis</i>		<i>-</i>	
<i>Çalışma Odası</i>	<i>4</i>	<i>-</i>	<i>5</i>
TOPLAM	4	-	5

Laboratuvar, Ambar, Arşiv ve Atölyeler

<i>Kullanım Şekli</i>	<i>Adedi</i>	<i>Alanı (m²)</i>
<i>Laboratuvar Alanları</i>	5	300
<i>Ambar Alanları</i>	-	-
<i>Arşiv Alanları</i>	1	8
<i>Atölyeler</i>		
TOPLAM	1	308

2. Teşkilat ve Örgüt Yapısı



3. Bilgi ve Teknoloji Kaynakları

Teknolojik Kaynaklar

	<i>Eđitim Amaçlı</i>	<i>İdari Amaçlı</i>	<i>Araştırma Amaçlı</i>	<i>TOPLAM</i>
<i>Masa üstü bilgisayar sayısı (Masaüstü, AllinOne Tümleşik, İnce Client İşlemci)</i>	29	5	3	37
<i>Taşınabilir bilgisayar sayısı (Laptop, Notebook, Ultrabook, Tablet vb.)</i>	4			4

Yazılım ve Sunucular

<i>Yazılım Adı</i>	<i>Eđitim Amaçlı</i>	<i>İdari Amaçlı</i>	<i>Araştırma Amaçlı</i>	<i>TOPLAM</i>
<i>Sunucular</i>	-	-	-	-
	-	-	-	-

Diğer Bilgi ve Teknoloji Kaynakları

<i>Cinsi/Ürün</i>	<i>İdari Amaçlı (Adet)</i>	<i>Eğitim Amaçlı (Adet)</i>	<i>Araştırma Amaçlı (Adet)</i>	<i>TOPLAM</i>
<i>Yazıcı</i>	24	-	-	24
<i>Tarayıcı</i>	-	-	-	-
<i>Fotokopi Makinesi</i>	1	-	-	1
<i>Optik Okuyucu</i>	1	-	-	1
<i>Barkot Okuyucu</i>	1	-	-	1
<i>Projeksiyon</i>	6	-	-	6
<i>Mikroskoplar</i>	-	-	-	-
<i>Laboratuvar Cihazları</i>	10	-	-	10
<i>Fotoğraf Makinesi</i>	-	-	-	-
<i>Kamera (Güvenlik Dahil)</i>	-	-	-	-
<i>Televizyonlar</i>	1	-	-	1
<i>Yazılım</i>	-	-	-	-
<i>Slayt Makinesi</i>	-	-	-	-
<i>Baskı Makinesi</i>	-	-	-	-
<i>Müzik Seti</i>	-	-	-	-
<i>Klima</i>	25	-	-	25
<i>Evrak İmha Makinesi</i>	1	-	-	1
<i>Diğer</i>	-	-	-	-
TOPLAM		-	-	70

4. İnsan Kaynakları

Akademik Personel

	2023 Yılı		2024 Yılı		Artış/Azalış Oranı(%)
	Dolu	Boş	Dolu	Boş	
Profesör	2		4		
Doçent	7		7		
Dr. Öğr. Üyesi	11		9		
Araştırma Görevlisi	3		7		
Öğretim Görevlisi	2		1		
TOPLAM	25		28		

Akademik Personelin Birimlere Göre Dağılımı

Bölüm/Birim Adı	Profesör	Doçent	Dr. Öğr. Üyesi	Araştırma Görevlisi	Öğretim Görevlisi	Toplam
Sağlık Bilimleri Fakültesi	4	7	9	7	1	28
Toplam						28

Akademik Personelin Yaşa Göre Dağılımı

	Kişi Sayısı			Yüzde(%)*
	Kadın	Erkek	Toplam	
21-25 Yaş				
26-30 Yaş	4	0	4	
31-35 Yaş	8	-	8	
36-40 Yaş	4	-	4	
41-50 Yaş	10	2	12	
51-Üzeri	2	-	2	
TOPLAM	26	2	28	100.0

Akademik Personelin Hizmet Sürelerine Göre Dağılımı

	<i>Kişi Sayısı</i>			<i>Yüzde(%)*</i>
	<i>Kadın</i>	<i>Erkek</i>	<i>Toplam</i>	
<i>0-3 Yıl</i>	4	-	4	
<i>4-6 Yıl</i>	8	-	8	
<i>7-10 Yıl</i>	-	-	-	
<i>11-15 Yıl</i>	4	2	6	
<i>16-20 Yıl</i>	10	-	10	
<i>21- Üzeri</i>	-	-	-	
TOPLAM	26	2	28	

2024 Yılında Ataması Yapılan Akademik Personel Bilgileri

<i>Ünvan</i>	<i>Gelen Kişi Sayısı</i>
<i>Profesör</i>	0
<i>Doçent</i>	0
<i>Doktor Öğretim Üyesi</i>	0
<i>Araştırma Görevlisi</i>	4
<i>Öğretim Görevlisi</i>	0
TOPLAM	4

2024 Yılında Ayrılan Akademik Personel

	<i>Profesör</i>	<i>Doçent</i>	<i>Dr. Öğr. Üyesi</i>	<i>Araştırma Görevlisi</i>	<i>Öğretim Görevlisi</i>	<i>Toplam</i>
<i>İsteğe Bağlı Emeklilik</i>	-	-	1	-	-	1
<i>Yaş Haddinden Emeklilik</i>	-	-	-	-	-	-
<i>Malulen Emeklilik</i>	-	-	-	-	-	-
<i>Naklen Ayrılma</i>	-	-	-	-	-	-
<i>İstifa</i>	-	-	-	-	-	-
<i>Vefat</i>	-	-	-	-	-	-
<i>Diğer Sebepler</i>	-	-	-	-	-	-
TOPLAM	-	-	1	-	-	1

Yabancı Uyruklu Akademik Personel Bilgileri

<i>Geldiği Ülke</i>	<i>Geldiği Bölüm</i>	<i>Unvan</i>	<i>Kişi Sayısı</i>		<i>Toplam</i>
			<i>Kadın</i>	<i>Erkek</i>	
-	-	-	-	-	-
-	-	-	-	-	-
-	-	-	-	-	-
-	-	-	-	-	-
TOPLAM			-	-	-

Diğer Üniversitelere Görevlendirilen Akademik Personel

	<i>Profesör</i>	<i>Doçent</i>	<i>Dr.Öğr. Üyesi</i>	<i>Araştırma Görevlisi</i>	<i>Öğretim Görevlisi</i>	<i>Toplam</i>
2547/35	-	-	-	-	-	-
2547/38	-	-	-	-	-	-
2547/40-b	-	-	-	-	-	-
2547/40-d	-	-	-	-	-	-
TOPLAM	-	-	-	-	-	-

Başka Üniversitelerden Üniversitemize Görevlendirilen Akademik Personel

	<i>Profesör</i>	<i>Doçent</i>	<i>Dr. Öğr. Üyesi</i>	<i>Öğretim Görevlisi</i>	<i>Araştırma Görevlisi</i>	<i>Toplam</i>
2547/40-b	-	-	-	-	-	-
2547/40-d	-	-	-	-	-	-
TOPLAM	-	-	-	-	-	-

İdari Personel

İDARİ PERSONEL (Kadroların Doluluk Oranına Göre)	Dolu	Boş	Toplam
Genel İdari Hizmetler	3	-	3
Sağlık Hizmetleri Sınıfı	-	-	-
Teknik Hizmetler Sınıfı	-	-	-
Eğitim ve Öğretim Hizmetleri Sınıfı	-	-	-
Avukatlık Hizmetleri Sınıfı	-	-	-
Din Hizmetleri Sınıfı	-	-	-
Yardımcı Hizmetler Sınıfı	-	-	-
TOPLAM	3	-	3

İdari Personelin Birimlere Göre Dağılımı

BİRİMLER	Genel İdari Hizmetler		Teknik Hizmetler		Sağlık Hizmetleri		Avukatlık Hizmetleri		Din Hizmetleri		Yardımcı Hizmetler		Toplam			
	D	B	D	B	D	B	D	B	D	B	D	B	D	B		
Sağlık Bilimleri Fakültesi	3	-	-	-	-	-	-	-	-	-	-	-	-	-	3	-
TOPLAM	3	-	-	-	-	-	-	-	-	-	-	-	-	-	3	-

Naklen Atanan İdari Personel Bilgileri

Unvan	Gelen Kişi Sayısı
Şef	1
-	-
TOPLAM	1

Ayrılan İdari Personel Bilgileri

<i>Unvan</i>	<i>Ayrılma Nedeni</i>	<i>Sayı</i>
<i>Memur</i>	<i>İsteğe Bağlı İstifa</i>	<i>1</i>
TOPLAM		-

İdari Personelin Eğitim Durumu

<i>Okul</i>	<i>İlköğretim</i>	<i>Lise</i>	<i>Ön Lisans</i>	<i>Lisans</i>	<i>Y.L. ve Dokt.</i>
<i>Kişi Sayısı</i>				<i>3</i>	
<i>Yüzde (%)</i>					

İdari Personelin Hizmet Süreleri

<i>Yıl</i>	<i>1 – 3</i>	<i>4 – 6</i>	<i>7 – 10</i>	<i>11 – 15</i>	<i>16 – 20</i>	<i>21 - Üzeri</i>
<i>Kişi Sayısı</i>	<i>1</i>			<i>1</i>		<i>1</i>
<i>Yüzde (%)</i>						

İdari Personelin Yaş İtibariyle Dağılımı

<i>Yaş</i>	<i>21-25</i>	<i>26-30</i>	<i>31-35</i>	<i>36-40</i>	<i>41-50</i>	<i>51- Üzeri</i>
<i>Kişi Sayısı</i>			<i>2</i>			<i>1</i>
<i>Yüzde (%)</i>						

Sözleşmeli Personel

<i>Birimi</i>	<i>Sözleşme Şekli</i>	<i>Personel Sayısı</i>
<i>Sağlık Bilimleri Fakültesi</i>		
TOPLAM		

İşçiler

<i>İşçiler (Çalıştıkları Pozisyonlara Göre)</i>	<i>Temizlik</i>	<i>Güvenlik</i>	<i>Büro</i>	<i>Diğer</i>
<i>375 Sayılı KHK ile Kadroya Alınan İşçi Sayısı</i>	-		-	-
<i>657 4/D İşçi Sayısı</i>	-	-	2	-
<i>Diğer</i>	-	-	-	-
TOPLAM	-	-	2	2

5. Sunulan Hizmetler

EĞİTİM HİZMETLERİ

Eğitim Alanları

	<i>Kapasitesi 0-50</i>	<i>Kapasitesi 51-75</i>	<i>Kapasitesi 76-100</i>	<i>Kapasitesi 101 ve üzeri</i>	<i>TOPLAM</i>
<i>Amfi</i>	-	-	-	-	-
<i>Sınıf</i>	-	-	-	-	-
<i>Bilgisayar Laboratuvar</i>	-	-	-	-	-
<i>Diğer Laboratuvar</i>	-	5	-	-	5
TOPLAM	-	5	-	-	5

Eğitim Programları

<i>Birimin Adı</i>	<i>Bölüm & Anabilim Dalı Sayısı</i>	<i>Aktif Program Sayısı</i>	<i>Açılması Planlanan Program Sayısı</i>
<i>Sağlık Bilimleri Fakültesi</i>	10	4	0
TOPLAM	10	4	0

ÖĞRENCİ SAYILARI

2024-2025 Eğitim Öğretim Dönemi Öğrenci Sayıları

	I. Öğretim			II. Öğretim			Toplam		
	Kız	Erkek	Toplam	Kız	Erkek	Toplam	Kız	Erkek	Toplam
<i>Sağlık Bilimleri Fakültesi</i>	918	326	1244	-	-	-	932	326	1244
TOPLAM	918	326	1244	-	-	-	932	326	1244

Öğrenci Dağılımları

Birim Adı	I. Öğretim		
	Kız	Erkek	Toplam
<i>Sağlık Bilimleri Fakültesi / Hemşirelik Bölümü</i>	247	164	404
<i>Sağlık Bilimleri Fakültesi / Beslenme ve Diyetetik Bölümü</i>	237	37	274
<i>Sağlık Bilimleri Fakültesi / Fizyoterapi ve Rehabilitasyon Bölümü</i>	208	113	321
<i>Sağlık Bilimleri Fakültesi / Çocuk Gelişimi Bölümü</i>	226	19	245
TOPLAM	918	326	1244

Yabancı Uyruklu Öğrenci Bilgileri

Birim Adı	I. Öğretim			II. Öğretim			Genel Toplam
	Kız	Erkek	Toplam	Kız	Erkek	Toplam	
<i>Sağlık Bilimleri Fakültesi</i>	56	24	80	-	-	0	80
TOPLAM	56	24	80	-	-	0	80

Üniversitemize Gelen Öğrenciler

2019-2024 Yılları Arası YKS Kontenjanlarına Yerleşen Öğrenci Sayıları

	2019-2020	2020-2021	2021-2022	2022-2023	2023-2024	2024-2025
YKS Kontenjanı	200	200	270	278	286	240
YKS Sonucu Yerleşen	200	200	273	278	283	240
Doluluk Oranı	%100	%100	%102	%100	%98	%100

Dönem	Üniversitemizi Tercih Eden Öğrencilerin Başarı Sıralaması (01-50.000 arası)	Üniversitemizi Tercih Eden Öğrencilerin Başarı Sıralaması (50.001-100.000 arası)
2018-2019 Eğitim Öğretim Dönemi	0	0
2019-2020 Eğitim Öğretim Dönemi	0	1
2020-2021 Eğitim Öğretim Dönemi	0	1
2021-2022 Eğitim Öğretim Dönemi	0	1
2022-2023 Eğitim Öğretim Dönemi	0	1
2023-2024 Eğitim Öğretim Dönemi	0	0

YKS Programlar Bazında Kontenjan ve Yerleşen Öğrenci Sayıları

BİRİMLER	KONTENJAN	YERLEŞEN	BOŞ	PROGRAM DOLULUK ORANI	FAKÜLTE DOLULUK ORANI
<i>Sağlık Bilimleri Fakültesi / Hemşirelik Bölümü</i>	80	80	0	%100	%100
<i>Sağlık Bilimleri Fakültesi / Beslenme ve Diyetetik Bölümü</i>	30	30	0	%100	% 100
<i>Sağlık Bilimleri Fakültesi / Fizyoterapi ve Rehabilitasyon Bölümü</i>	70	70	0	%100	%100
<i>Sağlık Bilimleri Fakültesi / Çocuk Gelişimi Bölümü</i>	50	50	0	%100	% 100
TOPLAM	240	240	0	%100	%100

Üniversitemizden Ayrılan Öğrenciler

Mezun Olan Öğrenci Bilgileri

Birim / Bölüm	E	K	Toplam
<i>Sağlık Bilimleri Fakültesi / Hemşirelik Bölümü</i>	39	46	85
<i>Sağlık Bilimleri Fakültesi / Beslenme ve Diyetetik Bölümü</i>	45	6	51
<i>Sağlık Bilimleri Fakültesi / Fizyoterapi ve Rehabilitasyon Bölümü</i>	22	20	42
<i>Sağlık Bilimleri Fakültesi / Çocuk Gelişimi Bölümü</i>	0	0	0
TOPLAM	106	72	178

Değişim Programları Kapsamında Yapılan Hizmetler

Erasmus Programına Katılan Öğrenci Bilgileri

<i>Üniversite/Bölüm</i>	<i>Gelen Öğrenci Sayısı</i>	<i>Giden Öğrenci Sayısı</i>	<i>Gelen Personel Sayısı</i>	<i>Giden Personel Sayısı</i>	<i>Toplam</i>
<i>Sağlık Bilimleri Fakültesi (Hemşirelik Bölümü)</i>	-	-	-	-	-
<i>Sağlık Bilimleri Fakültesi (Beslenme ve Diyetetik Bölümü)</i>	-	-	-	-	-
<i>Sağlık Bilimleri Fakültesi (Çocuk Gelişimi Bölümü)</i>	-	-	-	-	-
<i>Sağlık Bilimleri Fakültesi (Fizyoterapi ve Rehabilitasyon Bölümü)</i>	-	1	-	1	2
TOPLAM	-	1	-	1	2

Farabi Programına Katılan Öğrenci Bilgileri

<i>Üniversite/Bölüm</i>	<i>Gelen Öğrenci Sayısı</i>	<i>Giden Öğrenci Sayısı</i>	<i>Toplam</i>
<i>Sağlık Bilimleri Fakültesi (Hemşirelik Bölümü)</i>	-	-	-
<i>Sağlık Bilimleri Fakültesi (Beslenme ve Diyetetik Bölümü)</i>	-	-	-
<i>Sağlık Bilimleri Fakültesi (Çocuk Gelişimi Bölümü)</i>	-	-	-
<i>Sağlık Bilimleri Fakültesi (Fizyoterapi ve Rehabilitasyon Bölümü)</i>	-	-	-
TOPLAM	-	-	-

KÜLTÜR, SANAT VE SPOR ALANINDAKİ HİZMET VE ÜRÜNLER

Engelsiz Üniversite Hizmetleri

Engelli Öğrenci Bilgileri

<i>Bedensel Engelli</i>	<i>1</i>
<i>Görme Engelli</i>	-
<i>İşitme Engelli</i>	-
<i>Sağlık Engelli</i>	-
<i>Zihinsel Engelli</i>	-
TOPLAM	1

6. Yönetim ve İç Kontrol Sistemi

26.12.2007 tarih ve 26738 sayılı Resmî Gazetede yayımlanan Maliye Bakanlığının Kamu İç Kontrol Standartları Tebliğine istinaden; 2019 yılı Ocak ayında üst yöneticinin onayı ile birlikte yürürlüğe giren ALKÜ İç Kontrol Standartlarına Uyum Eylem Planı gereğince Kamu İç Kontrol Standartlarına Uyum Eylem Planıyla; gelir, gider, varlık ve yükümlülüklerin etkili, ekonomik ve verimli bir şekilde yürütülmesi, mevzuata uygun faaliyetlerin yerine getirilmesi, her türlü mali karar ve işlemlerde usulsüzlük ve yolsuzlukların önlenmesi, zamanında ve güvenilir rapor üretilmesi, varlıkların kötüye kullanılması ve israfın önlenmesi, varlıkların kayıplara karşı korunması amaçlanmaktadır.

Bu kapsamda Fakültemiz personellerinin görev tanımları belirlenerek görev dağılımları yazılı olarak bildirilmiştir. İç kontrol gruplarına uyum eylem planı ekibi oluşturulmuştur. Uyum eylem planı izleme ve değerlendirme, uyum eylem planı hazırlama, birim risk koordinatörü, alt birim risk koordinatörü ve fakülte kalite komisyonu oluşturulmuştur.

Fakülte hizmet standartları ve envanteri hazırlanarak internet sayfasında yayınlanmıştır.

o II- AMAÇ VE HEDEFLER

A. BİRİMİN AMAÇ VE HEDEFLERİ

Sağlık Bilimleri alanında yer alan farklı disiplinlerde; eğitim, öğretim ve uygulama alanlarında kaliteyi yakalamış, alanı ile ilgili özgün çalışmalar yapan, ulusal ve uluslararası çevrelerde tanınan, toplum sağlığı ile ilgili plan ve politikalar oluşturulmasında öncülük eden bir fakülte olmaktadır.

B. TEMEL POLİTİKALAR VE ÖNCELİKLER

Bilim ve teknolojiye dayalı, çağdaş yaklaşım ve yöntemlerle eğitilmiş, mesleki alanda yetkin, evrensel ve kültürel değerlere saygılı, toplumun sağlığını ve yaşam kalitesini iyileştirmede rol oynayacak uluslararası standartlarda sağlık profesyonelleri ve eğitimcileri yetiştirmektir.

C. DİĞER HUSUSLAR

Hemşirelik, Beslenme ve Diyetetik, Çocuk Gelişimi, Fizik Tedavi ve Rehabilitasyon Anabilim dallarında doktora programı açmak ve öğretim elemanlarımızın yapmış olduğu çalışmalar ve projelerle uluslararası düzeyde üniversitemizi ve fakültemizi temsil etmek diğer amaçlarımız arasında yer almaktadır.

o III- FAALİYETLERE İLİŞKİN BİLGİ VE DEĞERLENDİRMELER

A. MALİ BİLGİLER

1- Bütçe Uygulama Sonuçları

- o *Kullanılan kaynaklara,*
- o *Bütçe hedef ve gerçekleşmeleri ile meydana gelen sapmaların nedenlerine,*
- o *Varlık ve yükümlülükler ile yardım yapılan birlik, kurum ve kuruluşların faaliyetlerine ilişkin bilgilere,*
- o *Temel mali tablolara ve bu tablolara ilişkin açıklamalara yer verilir.*
- o *Ayrıca, iç ve dış mali denetim sonuçları hakkındaki özet bilgiler de bu başlık altında yer alır*

2024 Yılı Harcama Bilgileri				
<i>HAZİNE YARDIMI</i>	<i>Ödenek (b)</i>	<i>Harcama (a)</i>	<i>Harcama oranı % (a*100)/b</i>	<i>Kalan Ödenek</i>
<i>01- Personel Giderleri</i>	<i>23.143.090,68</i>	<i>23.143.090,68</i>	<i>%100</i>	<i>0</i>
<i>02- Sos. Güv. Kur. D. Prim. Giderleri</i>	<i>2.396.957,87</i>	<i>2.396.957,87</i>	<i>%100</i>	<i>0</i>
<i>03- Mal ve Hizmet Alım Giderleri</i>	<i>136.500</i>	<i>136.105,05</i>	<i>%99,71</i>	<i>394,95</i>
<i>05- Cari Transferler</i>				
<i>06- Sermaye Giderleri</i>				
TOPLAM	<i>25.676.548,55</i>	<i>25.676.153,60</i>	<i>%99,71</i>	<i>394,95</i>

2024 YILI İKİNCİ ÖĞRETİM				
İKİNCİ ÖĞRETİM	Ödenek (b)	Harcama (a)	Harcama oranı % (a*100)/b	Kalan Ödenek
<i>01- Personel Giderleri</i>				
<i>03- Mal ve Hizmet Alım Giderleri</i>				
TOPLAM				

2024 YILI YAZ OKULU				
YAZ OKULU	Ödenek (b)	Harcama (a)	Harcama oranı % (a*100)/b	Kalan Ödenek
<i>01- Personel Giderleri</i>				
<i>03- Mal ve Hizmet Alım Giderleri</i>				
TOPLAM				

2- Temel Mali Tablolara İlişkin Açıklamalar

3- 2024 Yılında Gerçekleştirilen İhaleler veya Doğrudan Temin Yoluyla Yapılan Satın Almalar

İhale Türü	Açık İhale Usulü		Bel.İst.Ar.İhale Usulü		Pazarlık Usulü	
	İhale Sayısı	İhale Tutarı	İhale Sayısı	İhale Tutarı	İhale Sayısı	İhale Tutarı
<i>Mal Alımı</i>	-	-	-	-	-	-
<i>Hizmet Alımı</i>	-	-	-	-	-	-
<i>Yapım</i>	-	-	-	-	-	-
TOPLAM	-	-	-	-	-	-

<i>Alım Türü</i>	<i>Doğrudan Temin 4734 22. Md.</i>	
	<i>Alım Sayısı</i>	<i>Tutarı</i>
<i>Mal Alımı</i>	2	122.108,25
<i>Hizmet Alımı</i>	1	13.996,80
<i>Yapım</i>	-	-
TOPLAM	3	136,075,05

B. PERFORMANS BİLGİLERİ

2. Bilimsel ve Sanatsal Faaliyetler

Yayın Faaliyetleri

Birimi	Sempozyum /Panel/ Kongre vb.	Kitap / Bölüm	Makale		Bildiri		SCI, SSCI ve AHCI Kapsamına Giren Makale Sayısı	Atıf Sayısı
			Ulusal	Uluslararası	Ulusal	Uluslararası		
<i>Hemşirelik Bölümü</i>	4	3	3	14	1	15	7	232
<i>Fizyoterapi ve Rehabilitasyon Bölümü</i>	1	12	2	10	-	10	1	78
<i>Beslenme ve Diyetetik Bölümü</i>	26	20	3	4	1	4	3	40
<i>Çocuk Gelişimi Bölümü</i>	-	7	-	2	-	2	1	92
TOPLAM	31	42	8	30	2	31	12	442

Bilimsel Faaliyet Bilgileri

	2024
<i>Uluslararası Makale</i>	30
<i>Ulusal Makale</i>	8
<i>Uluslararası Bildiri</i>	31
<i>Ulusal Bildiri</i>	2
<i>Uluslararası Sergi</i>	-
<i>Ulusal Sergi</i>	-
<i>Uluslararası Ödül</i>	-
<i>SCI, SSCI, AHCI de taranan Uluslararası Makaleler</i>	12
<i>Atıflar (SCI, SSCI, AHCI kapsamındaki dergilerde)</i>	146
<i>Atıflar(Ulusal ve Uluslararası İndeksli dergilerde)</i>	296
<i>Kitap / Bölüm</i>	42
TOPLAM	567

Sosyal ve Sanatsal Faaliyet Bilgileri

<i>FAALİYET TÜRÜ</i>	<i>Faaliyetin Sayısı</i>
<i>Sempozyum ve Kongre</i>	5
<i>Konferans</i>	2
<i>Panel</i>	2
<i>Seminer</i>	4
<i>Açık Oturum</i>	-
<i>Söyleşi</i>	-
<i>Tiyatro</i>	1
<i>Konser</i>	-
<i>Sergi</i>	-
<i>Turnuva</i>	-
<i>Teknik Gezi</i>	-
<i>Eğitim Semineri</i>	6
<i>Diğer Faaliyetler</i>	1

Proje Bilgileri

	2024 Yılı Toplam Proje Sayısı	Yıl İçinde Dondurulan Proje Sayısı	Yıl İçinde İptal Edilen Proje Sayısı	Yıl İçinde Tamamlanan Proje Sayısı	2024 Yılına Devreden Proje Sayısı	Toplam Harcama (TL)	Kalan Ödenek (TL)
<i>Bilimsel Araştırma Projeleri</i>	-	-	-	-	-	-	
<i>Kalkınma Ajansı Destekli Projeler</i>							
<i>TÜBİTAK</i>	3	1		1	2	35000	30000
<i>SANTEZ</i>							
<i>Dış Kaynaklı Projeler</i>							
<i>A.B.</i>							
<i>Diğer Projeler</i>							
TOPLAM						35000	30000

Diğer Faaliyet Bilgileri

	Sayısı	Açıklama
<i>Sonuçlanan Patent, Faydalı Model veya Tasarım Sayısı</i>	-	-
<i>Sosyal Sorumluluk Proje Sayısı</i>	-	
<i>Üniversite-Sanayi İş Birliği Kapsamında Yapılan İş Birliği Sayısı</i>	-	-
<i>Mezun Sistemine Üye Sayısı</i>	-	-
<i>İstihdama Kazandırılan Mezun Sayısı</i>	-	-
<i>Diğer Faaliyetler</i>	-	

4.Bilgi ve Teknoloji Alanındaki Faaliyetler

Araştırma Laboratuvar Hizmetleri

<i>Laboratuvar Adı</i>	<i>Bulunduğu Yerleşke</i>	<i>Açık Olduğu Saatler</i>
<i>Bilgisayar laboratuvarı</i>	<i>Gazipaşa MRB MYO</i>	<i>08:30-23:30</i>
<i>Bilgisayar laboratuvarı</i>	<i>ALTSO Turizm MYO</i>	<i>08:30-23:30</i>
<i>Bilgisayar laboratuvarı</i>	<i>İktisadi, İdari ve Sosyal Bilimler Fakültesi</i>	<i>08:30-23:30</i>
<i>Bilgisayar laboratuvarı</i>	<i>Rafet Kayış Mühendislik Fakültesi</i>	<i>08:30-23:30</i>
<i>Bilgisayar laboratuvarı</i>	<i>ALTSO MYO</i>	<i>08:30-23:30</i>
<i>Bilgisayar laboratuvarı</i>	<i>Akseki MYO</i>	<i>08:30-23:30</i>
<i>Laboratuvar</i>	<i>Sağlık Hiz. MYO</i>	<i>08:30-23:30</i>
<i>Laboratuvar</i>	<i>Tıp Fakültesi</i>	<i>08:30-23:30</i>

○ IV- KURUMSAL KABİLİYET VE KAPASİTENİN DEĞERLENDİRİLMESİ

A. ÜSTÜNLÜKLER

- 2024 yılı itibariyle öğretim elemanı sayısının artmış olması
- Güçlü ve deneyimli akademik ve idari insan kaynaklarına sahip olması
- YKS puanı ile gelen öğrencilerin taban puanlarının önceki yıllara göre önemli ölçüde artmasıyla birlikte öğrenci niteliğinde iyileşme olması,
- Kalite ve Akreditasyon çalışmaları doğrultusunda fakülte iş ve işleyişinde standartların geliştirilmiş olması
- Kalite yönetim sistemi ve kalite güvencesi uygulamalarının tüm akademik ve idari birimlere yaygınlaştırılması
- Dış paydaşlarla olan yakın ve güçlü ilişkiler
- 2024-2025 Eğitim Öğretim Yılı itibariyle mezunların izlenmesi
- Fakülte işlerinin yürütülmesinde demirbaş malzeme (Optik Okuyucu, fotokopi makinası, bilgisayar ve yazıcılar...) sayının artmış olması

B. ZAYIFLIKLAR

- Akademik, teknik ve idari personel sayısının istenilen düzeyin altında olması
- Fakülteye ait bina ve dersliklerin olmaması
- Hızla artan öğrenci (kontenjan) sayıları
- Öğretim elemanı başına düşen öğrenci sayısının ulusal ve uluslararası kabul gören sayı üzerinde olması
- Mesleki beceri laboratuvarlarının kapasitesinin yetersiz olması
- Öğretim elemanı başına düşen öğrenci sayısının fazlalığından dolayı danışmanlık, klinik uygulamalarda rehberlik ve etkileşimde istenilen düzeye ulaşamaması
- Fakültede yer alan bölümlerde doktora programı açılabilmesi için yeterli sayıda öğretim üyesinin olmaması

C. DEĞERLENDİRME

Sağlık Bilimleri Fakültesi; Sağlık alanında hizmet veren farklı disiplinlerle iş birliği yapan, eğitim, öğretim ve uygulama alanlarında kaliteyi yakalamış, Kalite ve Akreditasyon çalışmaları doğrultusunda fakülte iş ve işleyişinde standartlarını geliştirmiş, alanı ile ilgili özgün çalışmalar yapan, güçlü ve deneyimli akademik ve idari insan kaynakları olan, alanında öncülük eden bir fakültedir.

V- ÖNERİ VE TEDBİRLER

- Eğitim-öğretim ihtiyacını karşılayacak uygun yeterliliklere sahip binanın olması
- Fakültede akademik ve idari personelin "kalite güvencesi sistemi" konusundaki bilgi düzeyinin artırılması, akademik ve idari personel tarafından içselleştirilmesi,
- Öğrencilerin, kalite güvencesi sistemine dahil edilmesi,
- Mezun izleme sisteminin geliştirilmesi,
- Bilimsel projeler ve Ar-Ge projelerine dış kaynak ve destek miktarının geliştirilmesi,
- Akademik personelimizin daha çok bilimsel çalışmalar yapabilmesi için uygun laboratuvarların kurulması ve faaliyete geçmesi sağlanmalıdır.
- Yüksek Lisans ve Doktora Programlarının açılması için öğretim üyesi sayısının artırılması,
- Fakültemizde yer alan tüm programlarda lisans eğitim müfredatının akreditasyon çalışmalarının hızlandırılması

EKLER

İÇ KONTROL GÜVENCE BEYANI

Harcama yetkilisi olarak görev ve yetkilerim çerçevesinde;

Harcama birimimizce gerçekleştirilen iş ve işlemlerin idarenin amaç ve hedeflerine, iyi malî yönetim ilkelerine, kontrol düzenlemelerine ve mevzuata uygun bir şekilde gerçekleştirildiğini, birimimize bütçe ile tahsis edilmiş kaynakların planlanmış amaçlar doğrultusunda etkili, ekonomik ve verimli bir şekilde kullanıldığını, birimimizde iç kontrol sisteminin yeterli ve makul güvenceyi sağladığını bildiririm.

Bu güvence, harcama yetkilisi olarak sahip olduğum bilgi ve değerlendirmeler, yönetim bilgi sistemleri, iç kontrol sistemi değerlendirme raporları, izleme ve değerlendirme raporları ile denetim raporlarına dayanmaktadır.

Bu raporda yer alan bilgilerin güvenilir, tam ve doğru olduğunu beyan ederim

Prof. Dr. Osman CELBİŞ
ALKÜ Sağlık Bilimleri Fakültesi
Dekan
15/01/2025

VEKÂLET TARİHLERİ

<i>Göreve Başlama Tarihi</i>	<i>Görevden Ayrılma Tarihi</i>

****Harcama Yetkililiğine vekâlet halinde vekâlet tarihleri yukarıdaki şekilde belirtilmek suretiyle tüm vekiller için ayrı ayrı düzenlenerek imza edilecektir.*